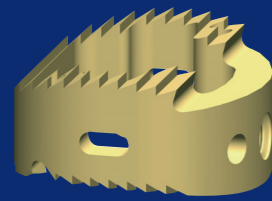


REFERENCES DIVA CAGES IMPLANTS

Cervicale Standard / Standard Cervical



Taille / Size	Reference
T.4	DC4
T.5	DC5
T.6	DC6
T.7	DC7
T.8*	DC8*

Cervicale Small / Small Cervical



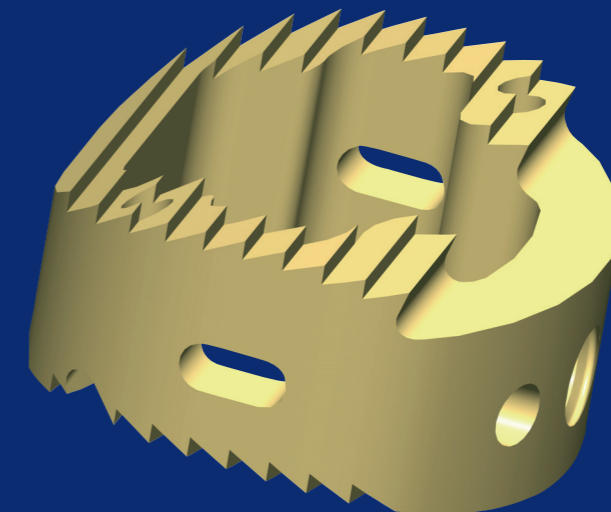
Taille / Size	Reference
T.4 S	DCS4
T.5 S	DCS5
T.6 S	DCS6
T.7 S*	DCS7*

REFERENCES DIVA CAGES INSTRUMENTS

DCIM101	Impacteur / Monobloc / Impactor
DCI102	Impacteur / Impactor
DCE103	Ecarteur / Retractor
DCD104	Distracteur / T.4 / Distractor
DCD105	Distracteur / T.5 / Distractor
DCD106	Distracteur / T.6 / Distractor
DCD107	Distracteur / T.7 / Distractor
DCD108	Distracteur / T.8 / Distractor

DCDS204	Distracteur / Small T.4 / Distractor
DCDS205	Distracteur / Small T.5 / Distractor
DCDS206	Distracteur / Small T.6 / Distractor
DCDS207	Distracteur / Small T.7 / Distractor
DCS110	Support Cage / Cage Holder
CDIVR	Container

DIVA



* Commande Spéciale / Special order



335, rue Saint Fuscien
80090 Amiens - France

Tél : 00 33 (0)3 22 50 07 31
Fax : 00 33 (0)3 22 46 34 35
e-mail : novaspinetec@aol.com



Distribué par / Distributed by

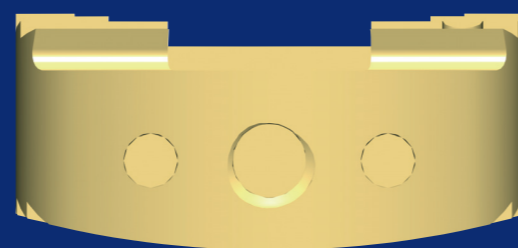
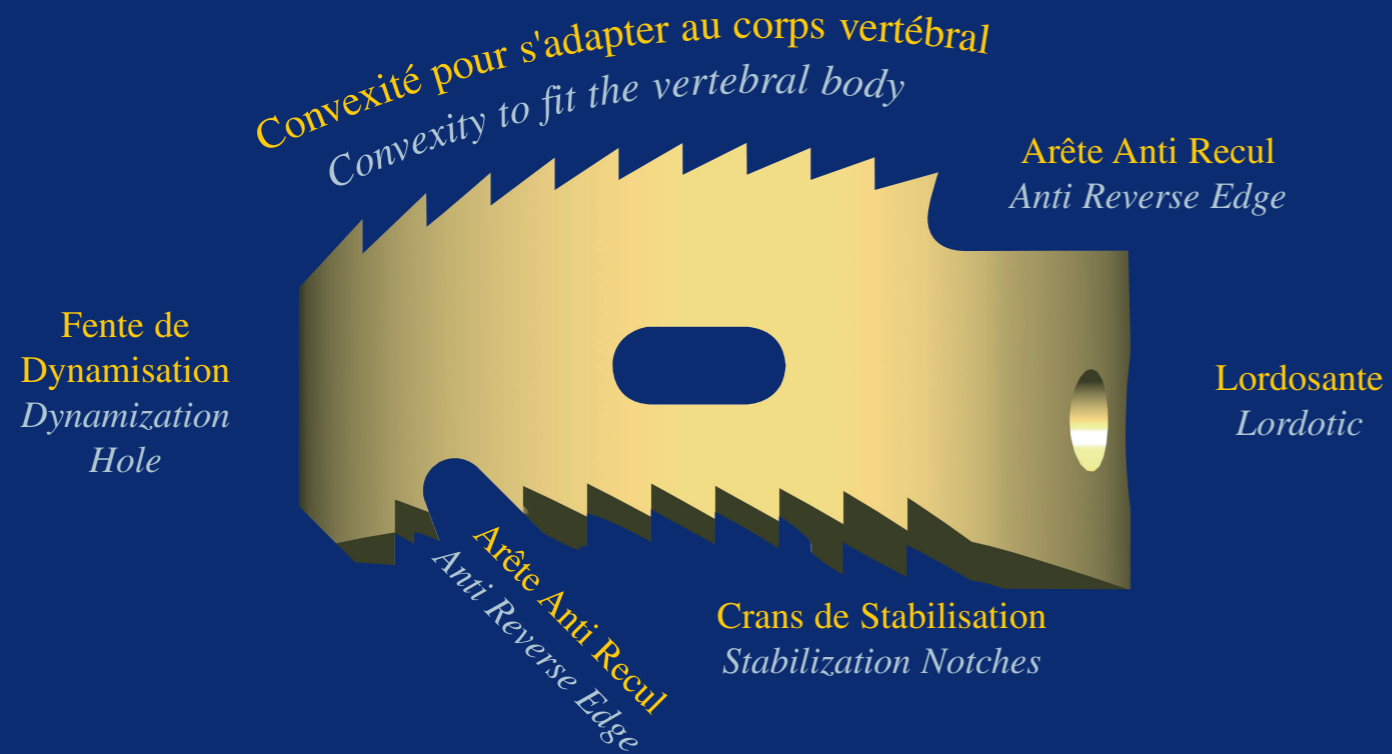


DOCDIVAC - A - Mars 2006

Cage Cervicale Anatomique
Anatomical Cervical Cage



ANATOMIQUE / ANATOMICAL



Angles arrondis respectant les éléments anatomiques
Rounded angles respecting the anatomical elements



Large Contour
Pression sur les zones résistantes
Large Contour
Pressure on resistant areas

Angles Renforcés
Reinforced Angles

Repères R-X
R-X Markers

Fabriquée en / Made of
PEEK

SURE / STABLE / SAFE

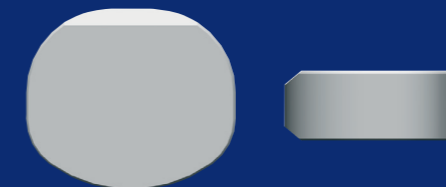
INDICATIONS

Hernies Discales
Discopathies dégénératives
Restauration de la Hauteur Discale

Discal Hernia
Degenerative Discopathies
Restoration of Discal Height

IMPLANTATION

Distracteur Plat
Flat Distractor

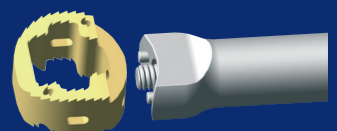


Monter le distracteur sur l'impacteur et l'insérer entre les vertèbres par pression manuelle
Le distracteur sélectionné doit être stable. L'impacteur sert à tester la stabilité

Assemble the distractor to the impactor and introduce it between vertebrae by manual pressure
The selected distractor must be steady. The impactor is used to test the stability



Monter la cage appropriée sur l'impacteur
Assemble the appropriate cage to the impactor



Distracter les vertèbres pour laisser passer la convexité de la cage, puis les relâcher une fois la cage en place
Distract the vertebrae to help the entry of the convexity of the cage, then release them once the cage in place

